



DINGE, DIE WAS ERLEBT HABEN

DINGE, DIE WAS ERLEBT HABEN

DINGE, DIE WAS ERLEBT HABEN

NEU  
NEU  
NEU

ALT  
ALT  
ALT



# *DATENBLATT*

**01** *SUCHEN/FINDEN*

**02** *ERLEBTES*

**03** *MONTAGE*

**04** *WANDLEUCHTE*

**05** *FUSSABDRUCK*

**06** *VERBRAUCH*

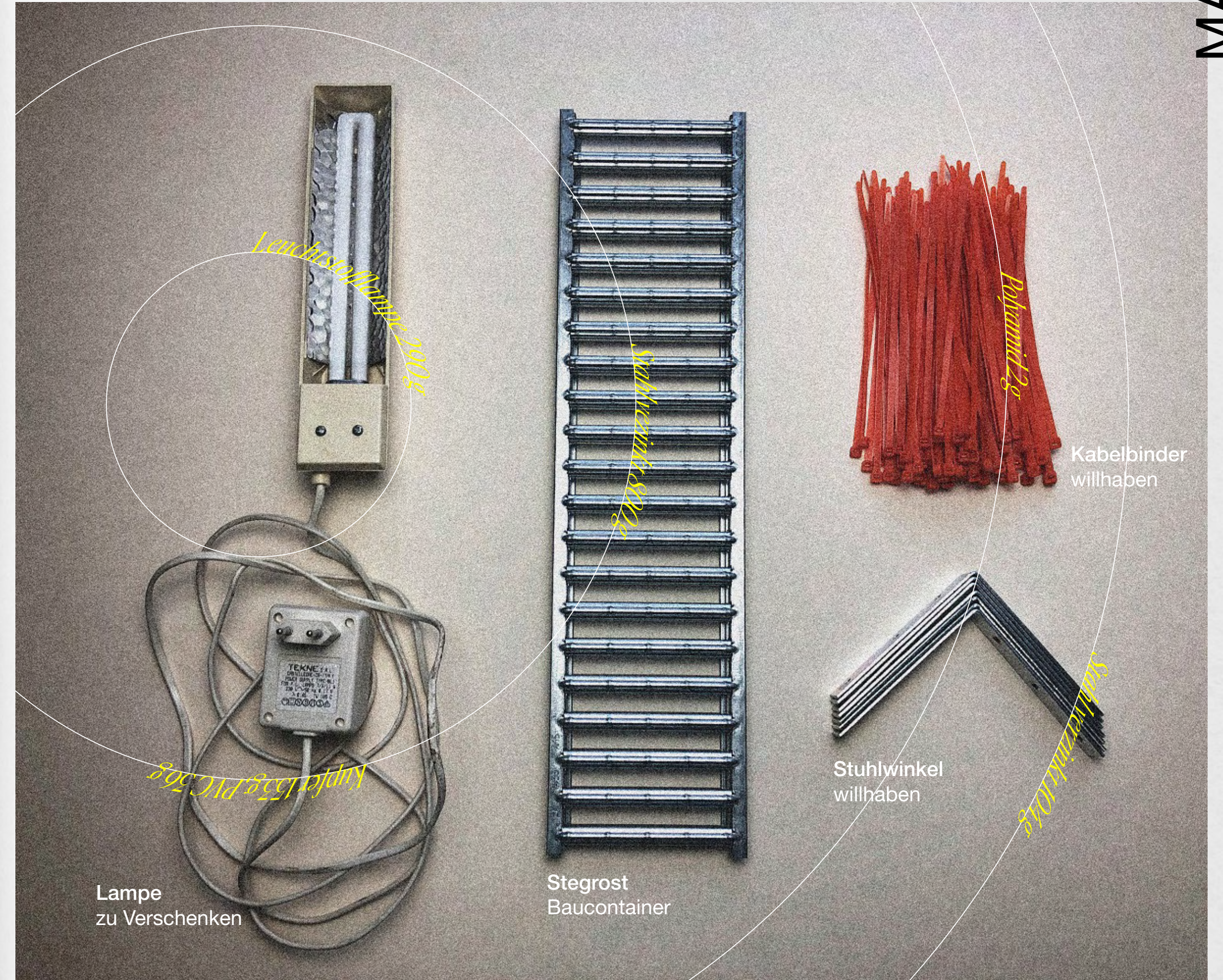
**07** *DATEN*



5362 m

62 min

180 kcal





Abfluss Regenwasser



Verbindung Möbelbau



Kabelbinder



Klipplampe

DINGE, DIE MAN ERLEBT HABEN

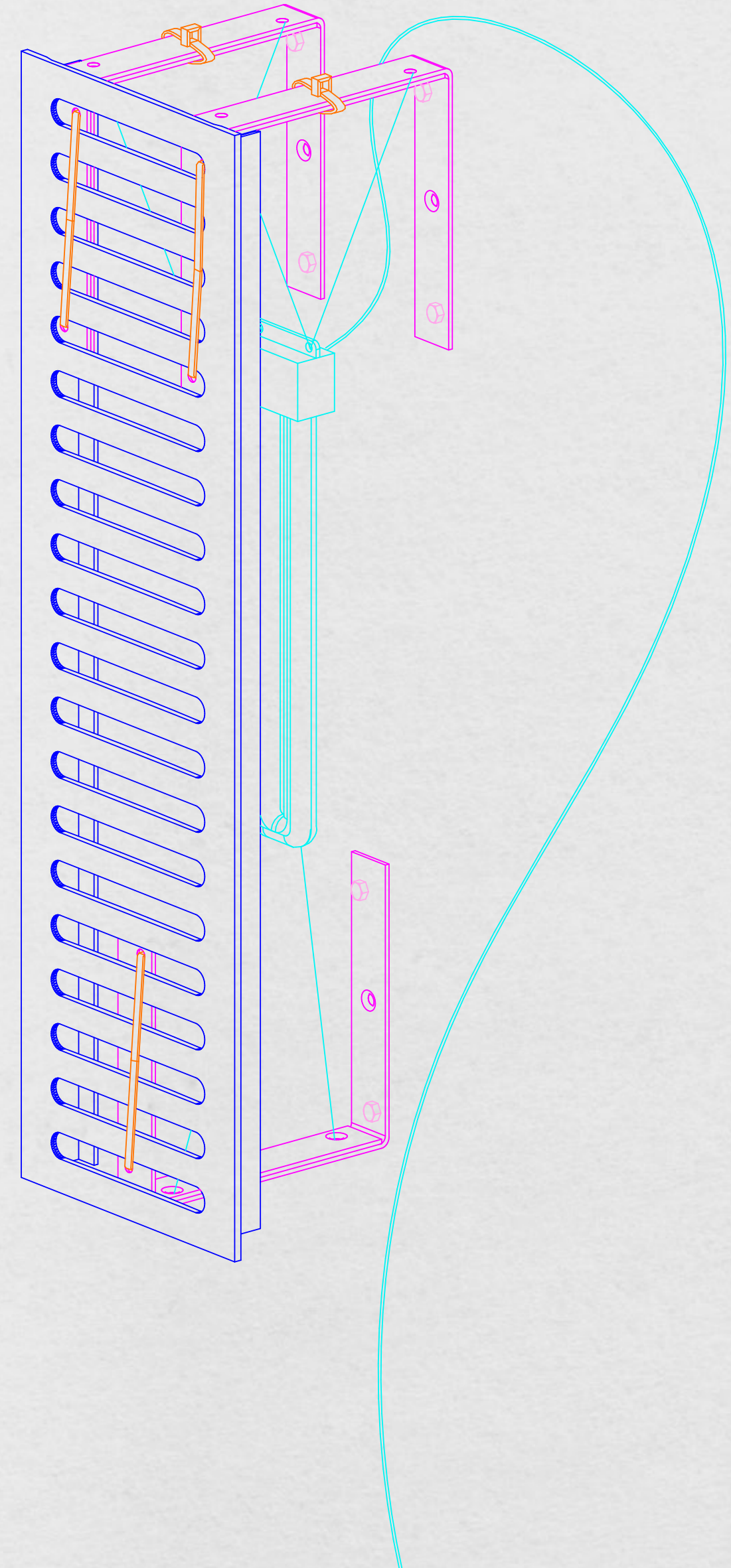
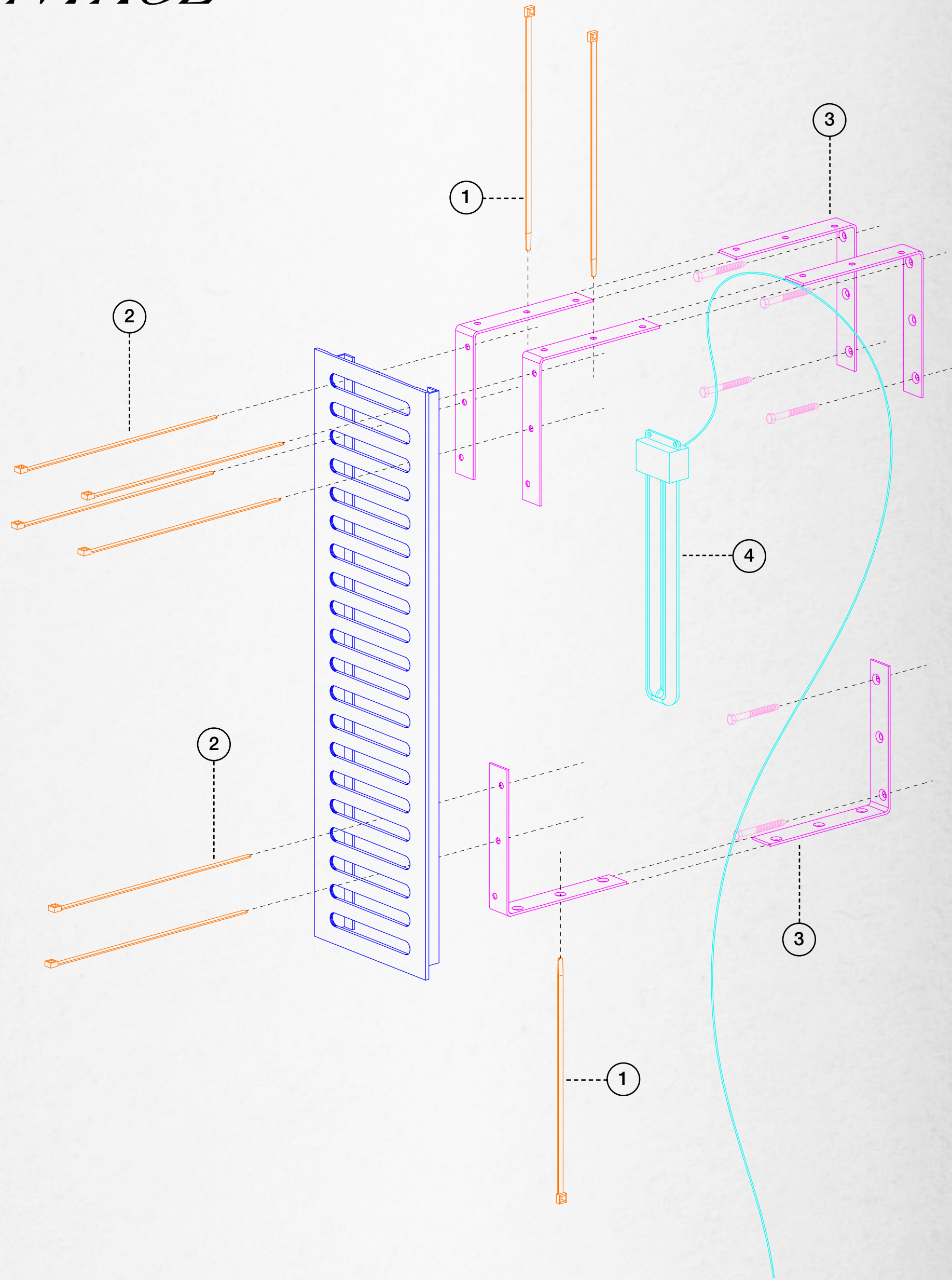
DINGE, DIE MAN ERLEBT HABEN

DINGE, DIE MAN ERLEBT HABEN

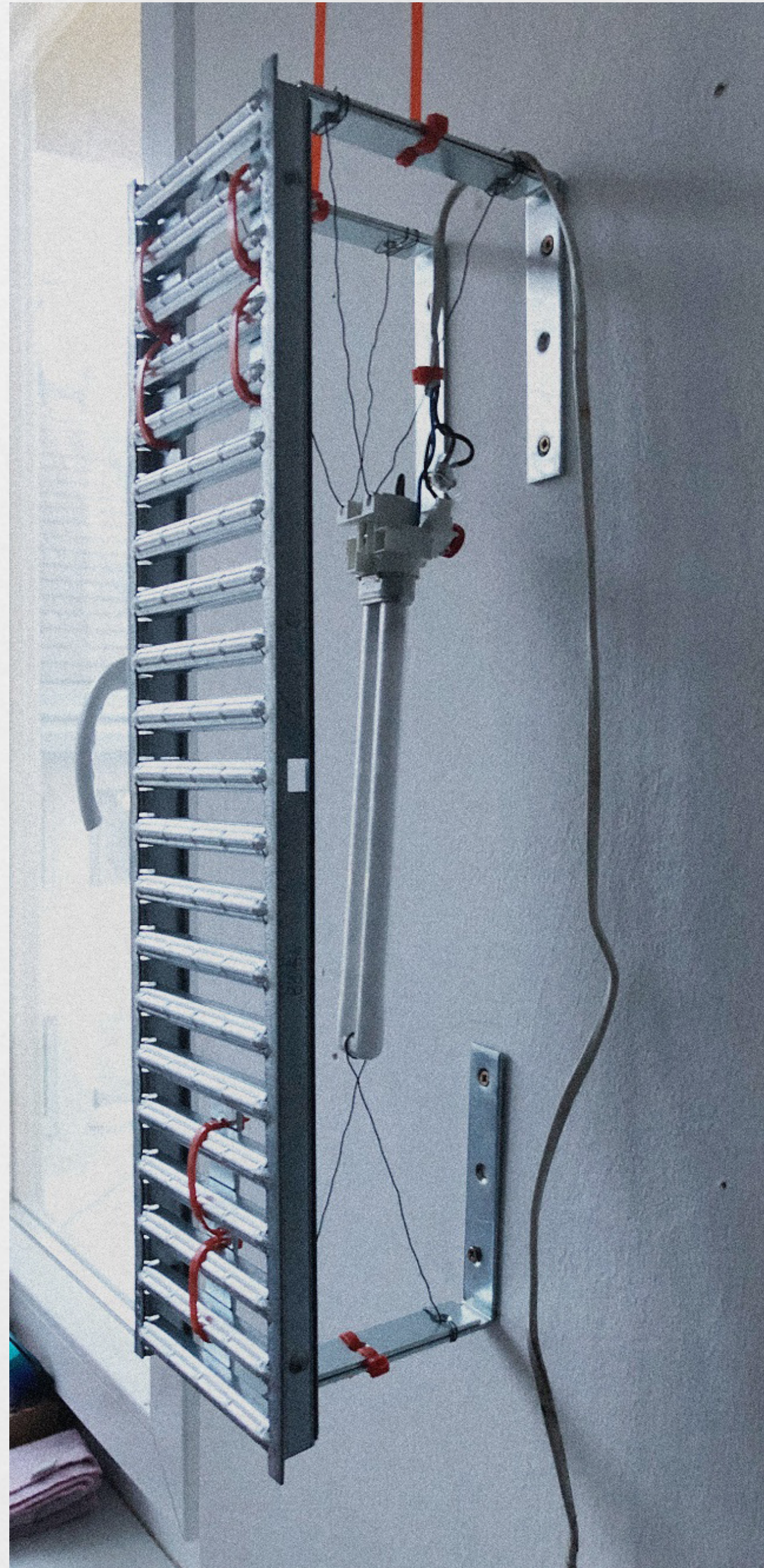
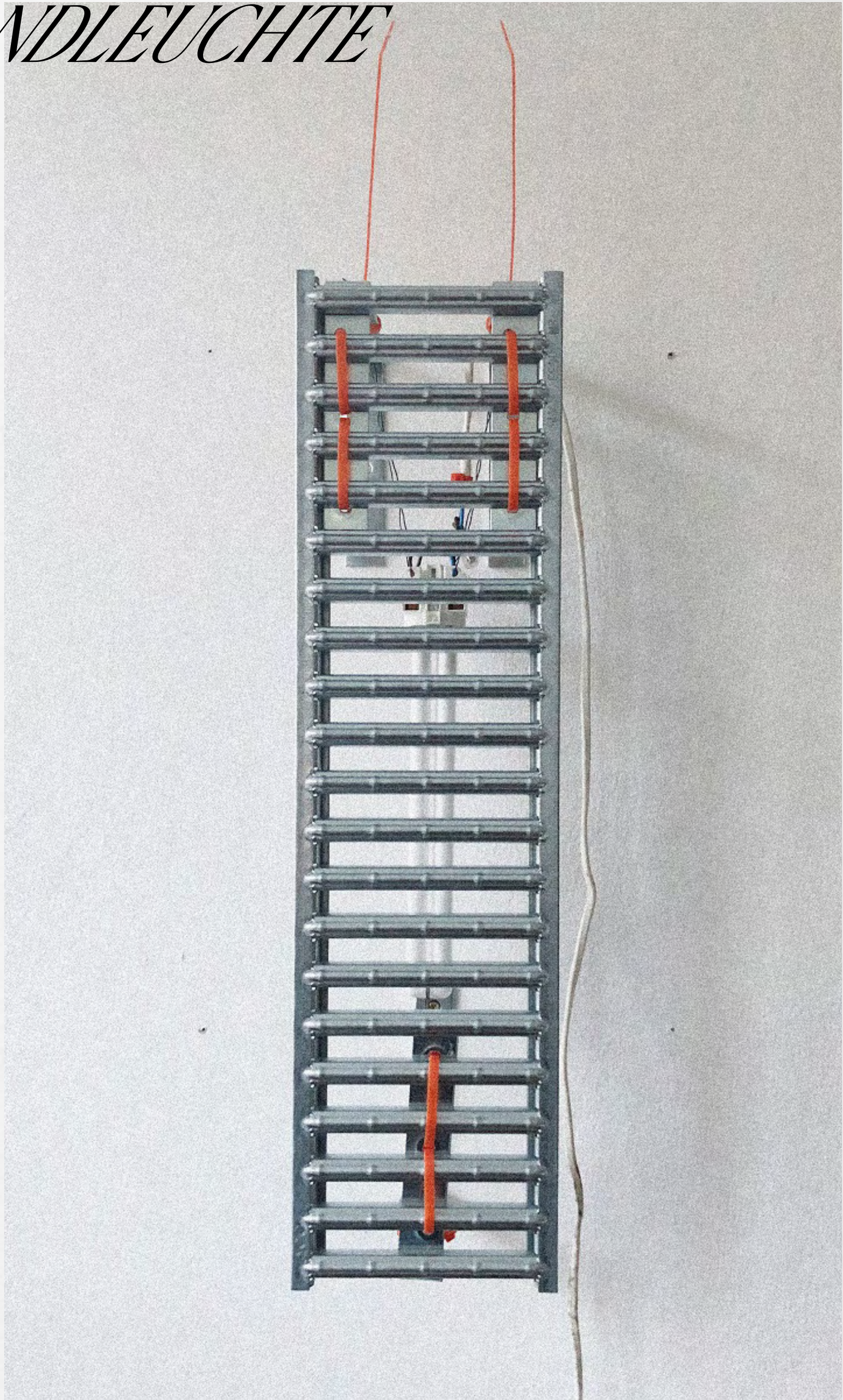
DINGE, DIE MAN ERLEBT HABEN

311nm窄谱中波

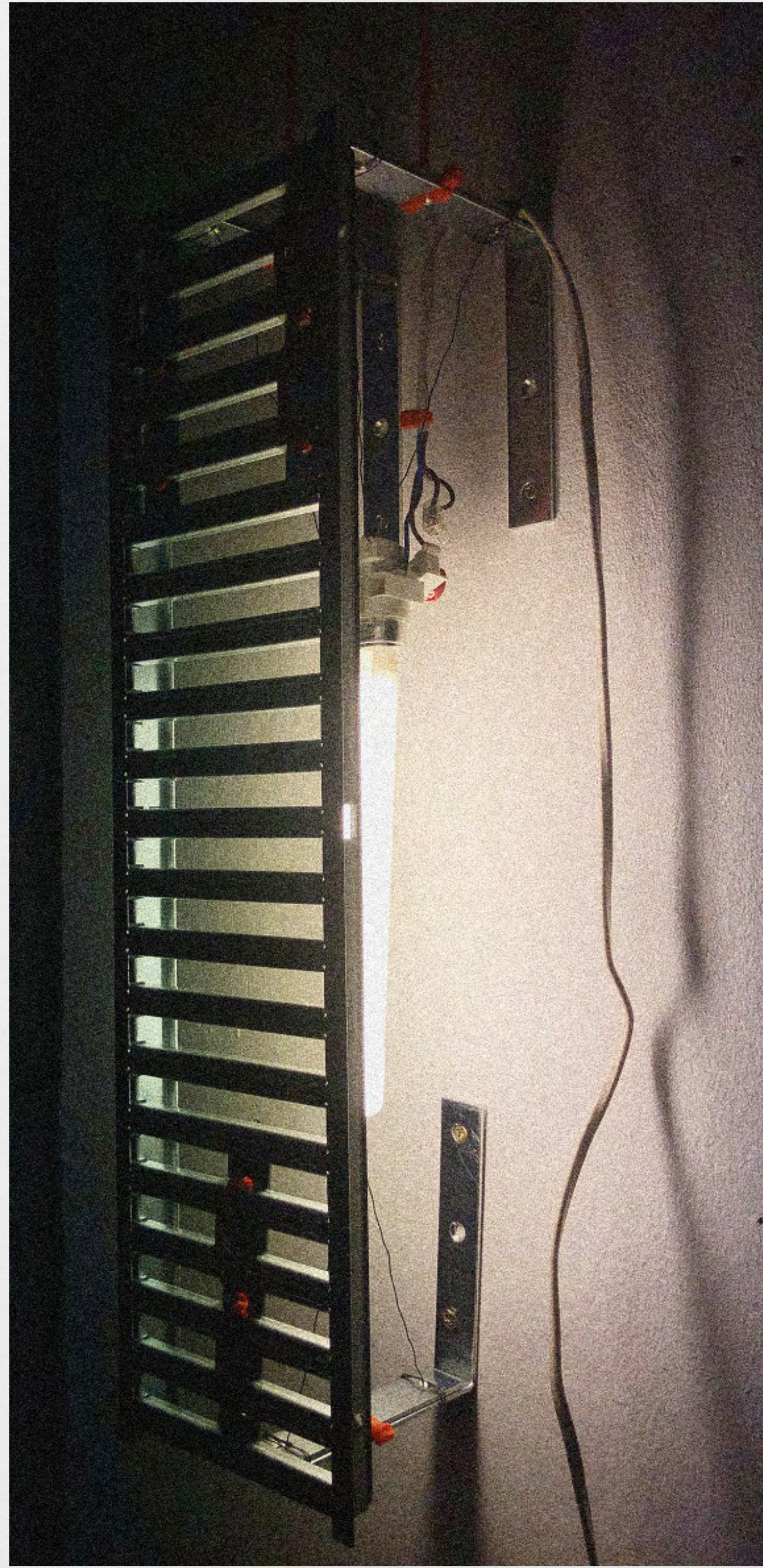
# MONTAGE



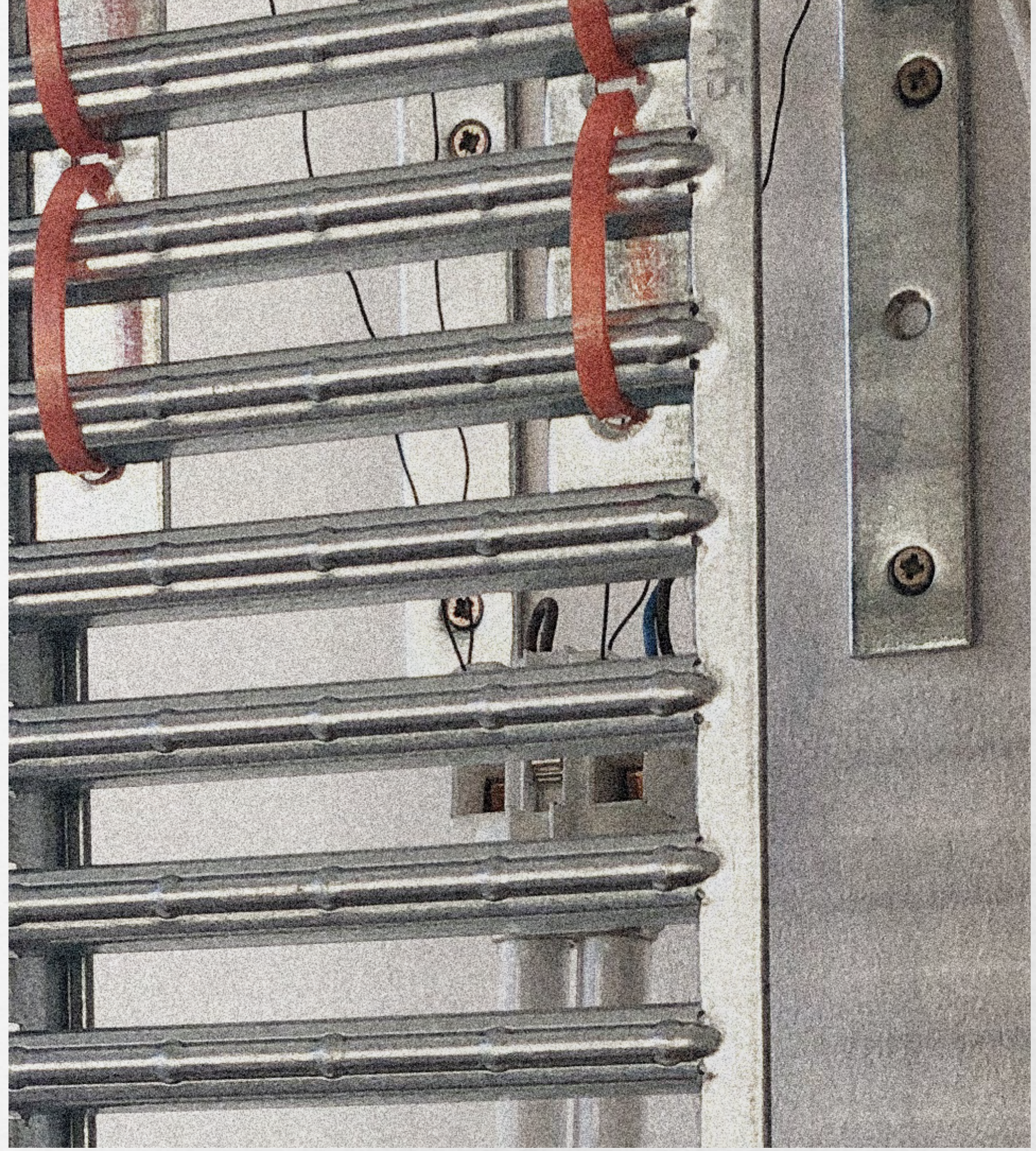
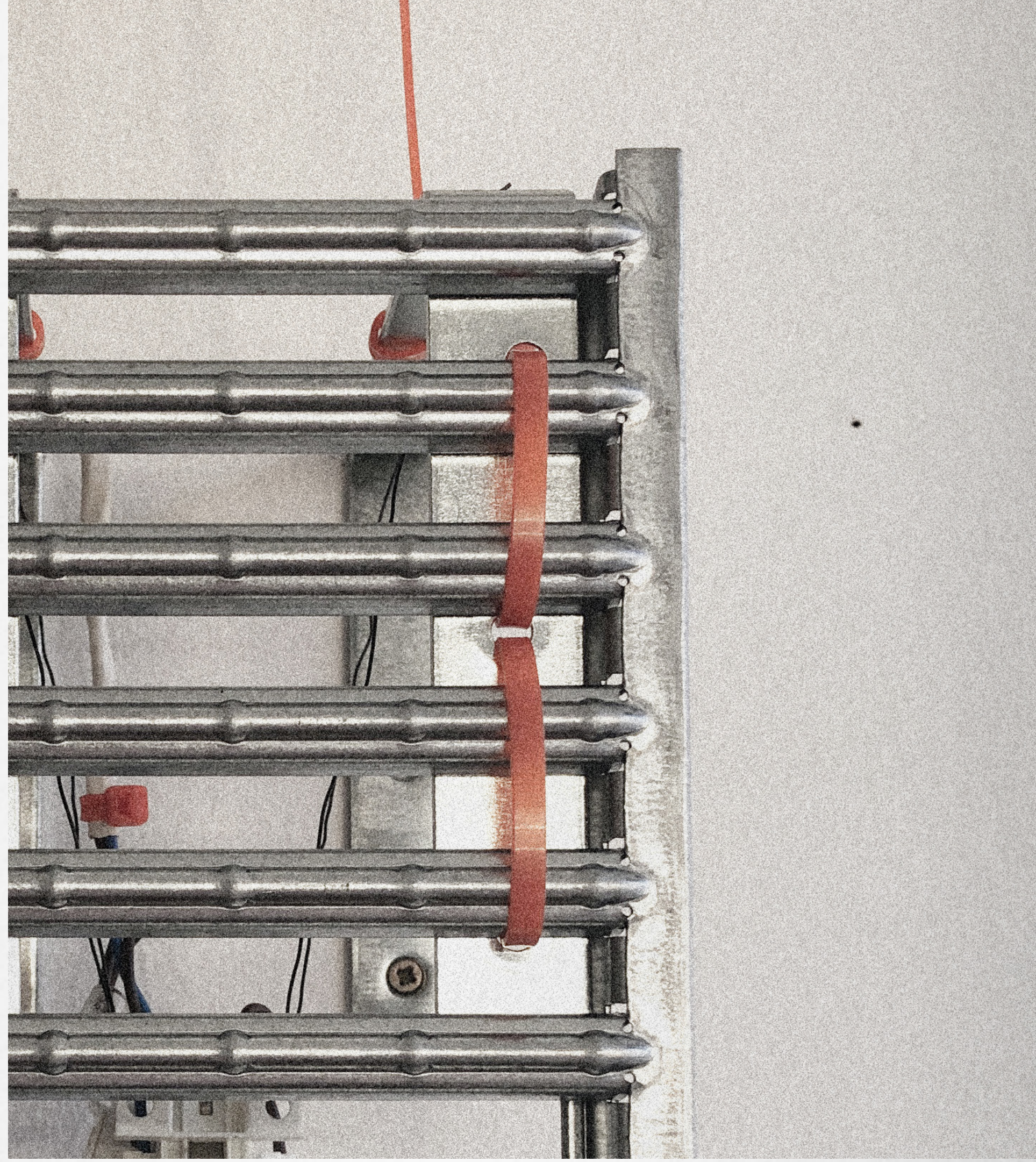
*WANDLEUCHTE*



*WANDLEUCHTE*

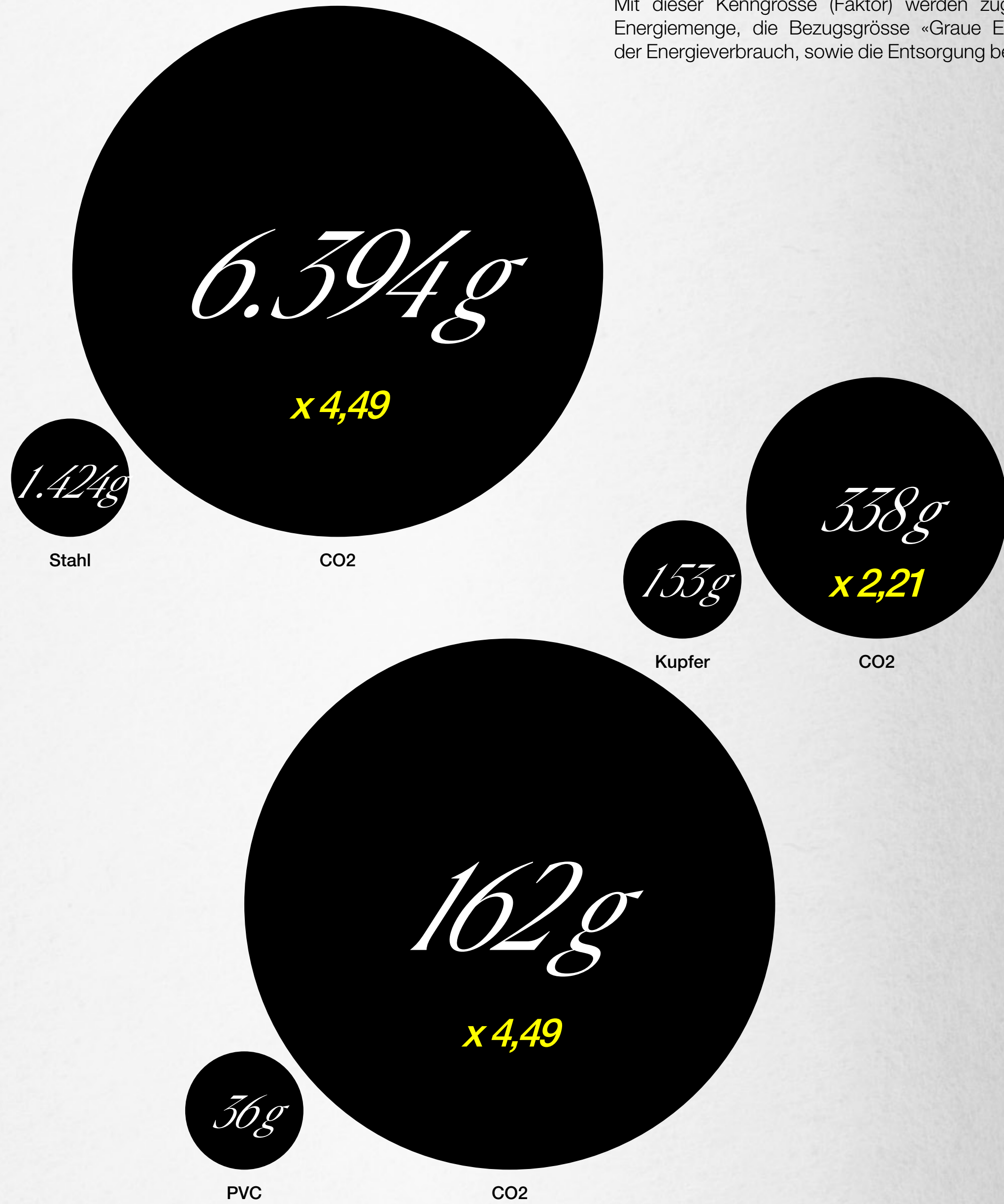


*WANDLEUCHTE*





Ökobilanzdaten im Baubereich  
KBOB / ecobau / IPB 2009/1:2022  
Treibhausgasemissionen Baumaterialien  
Mit dieser Kenngrösse (Faktor) werden zugeführte Energiemenge, die Bezugsgrösse «Graue Energie», der Energieverbrauch, sowie die Entsorgung bewertet.





*1,74 kg*

Material



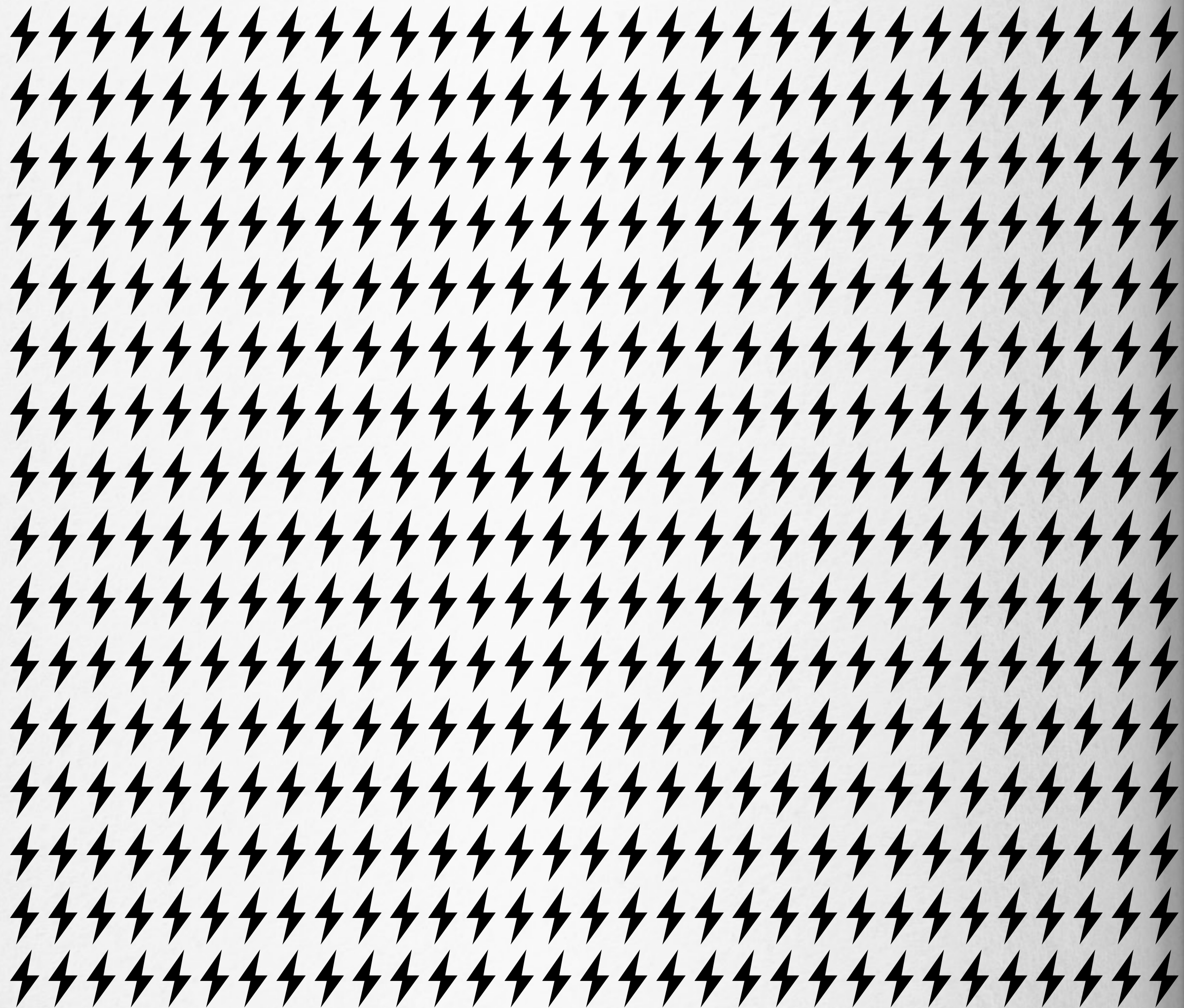
*7,13 kg*

x 4,10

CO2

# VERBRAUCH

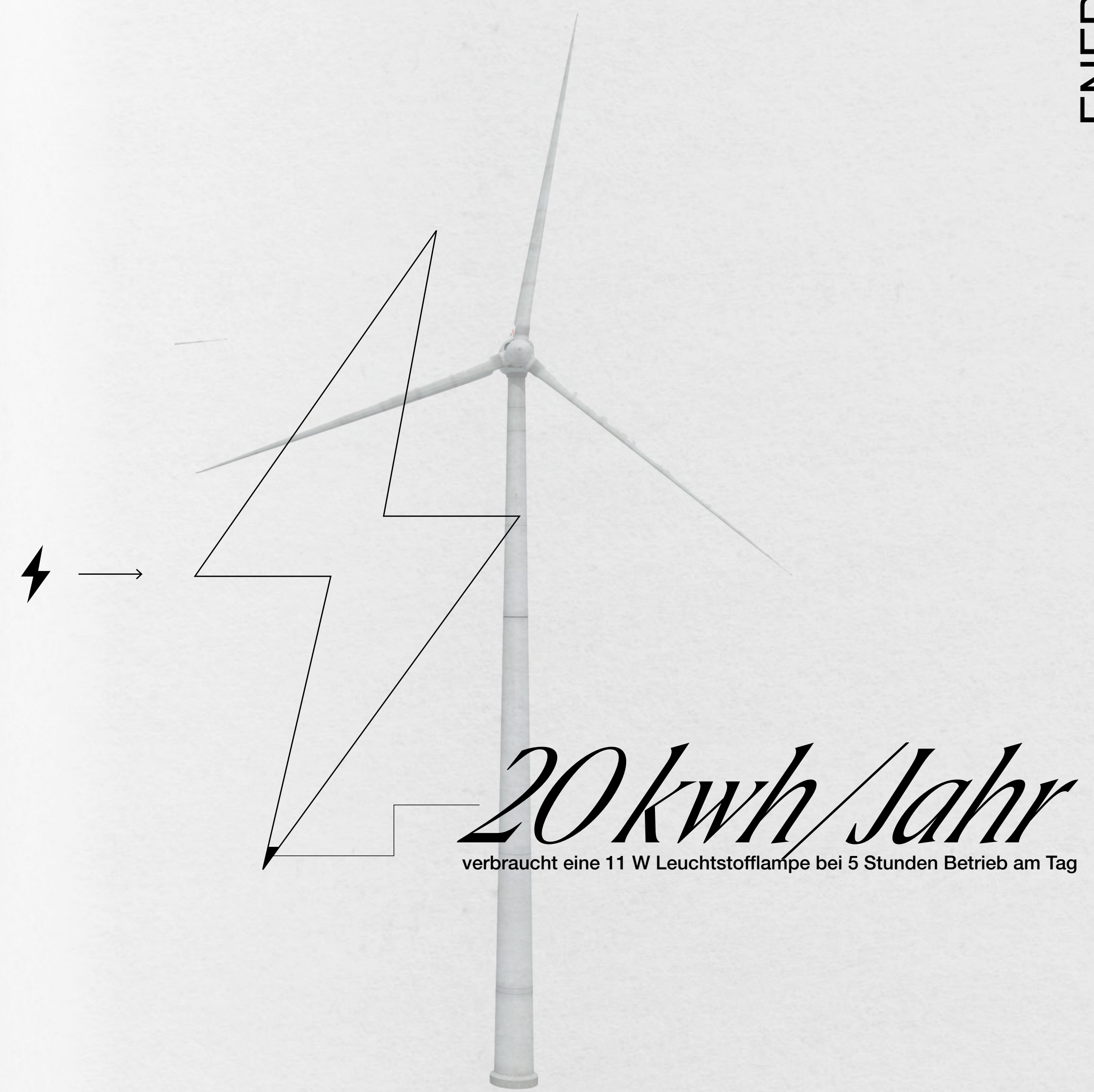
⚡ = 10.000 kWh/Jahr



⚡⚡⚡⚡  
*5.000.000 kWh/Jahr*

erzeugt ein Windrad im Durchschnitt

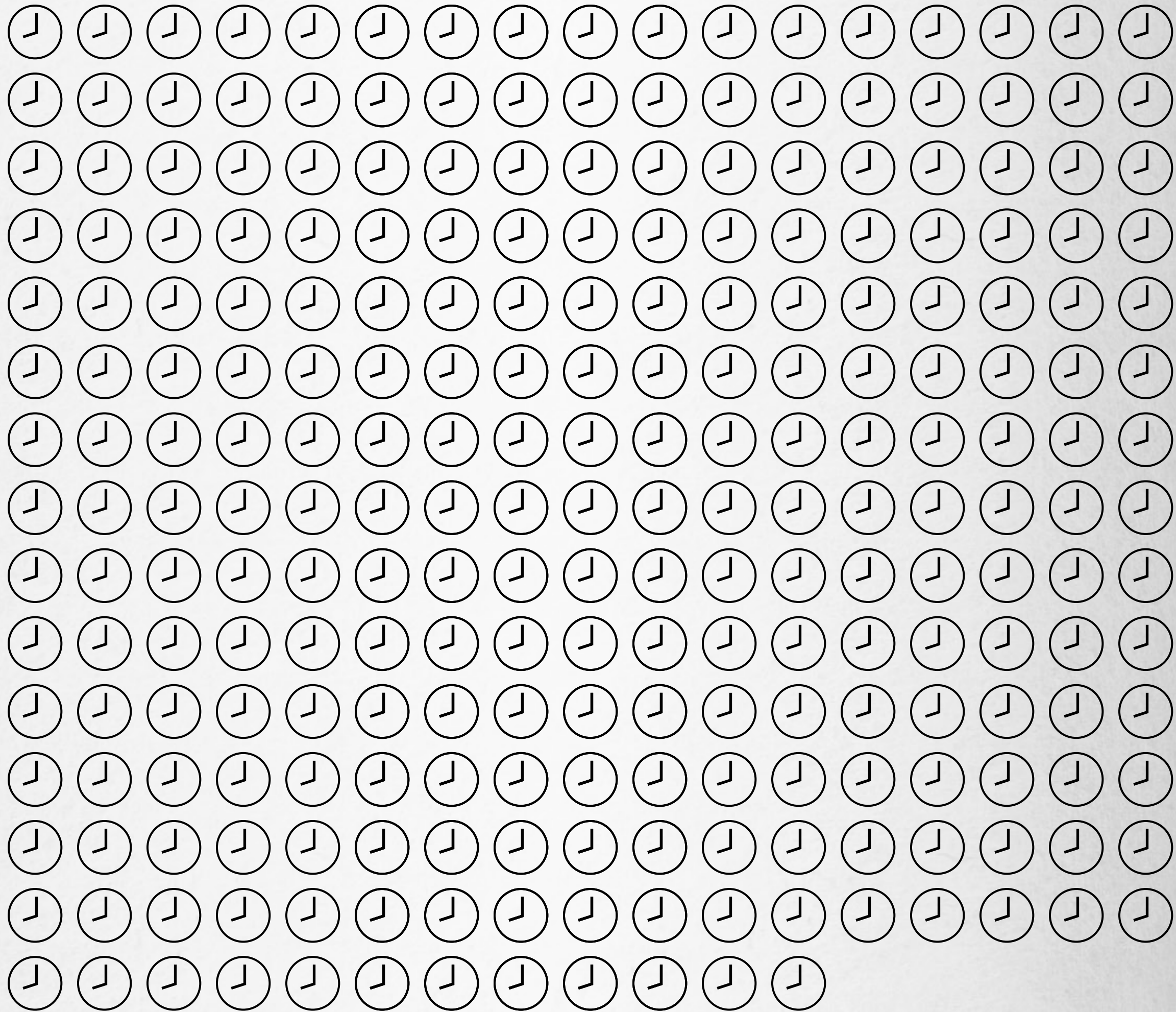
# ENERGIE



*20 kWh/Jahr*  
verbraucht eine 11 W Leuchtstofflampe bei 5 Stunden Betrieb am Tag

# VERBRAUCH

🕒 = 10.000 Jahre




## 250.000 Jahre

könnte diese Leuchtstofflampe nach einem Jahr Windradbetrieb brennen  
laut Hersteller hält eine Lampe jedoch nur 1,15 Jahre (durchgängiger Betrieb)



## 2 Stunden

müsste 1 Windrad laufen, um 1 Jahr Lampenbetrieb zu ermöglichen

 **ENERG**

Material: Stahl, PVC, Polyamid, Kupfer

- 50/13/14 cm
- 1,74 kg
- 7,13 kg CO<sub>2</sub>
- 11 W
- 20 kWh/Jahr
- 5362 m
- 62 min
- 180 kcal

2022/2023

