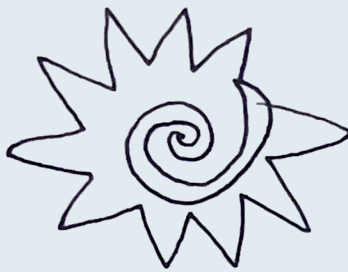
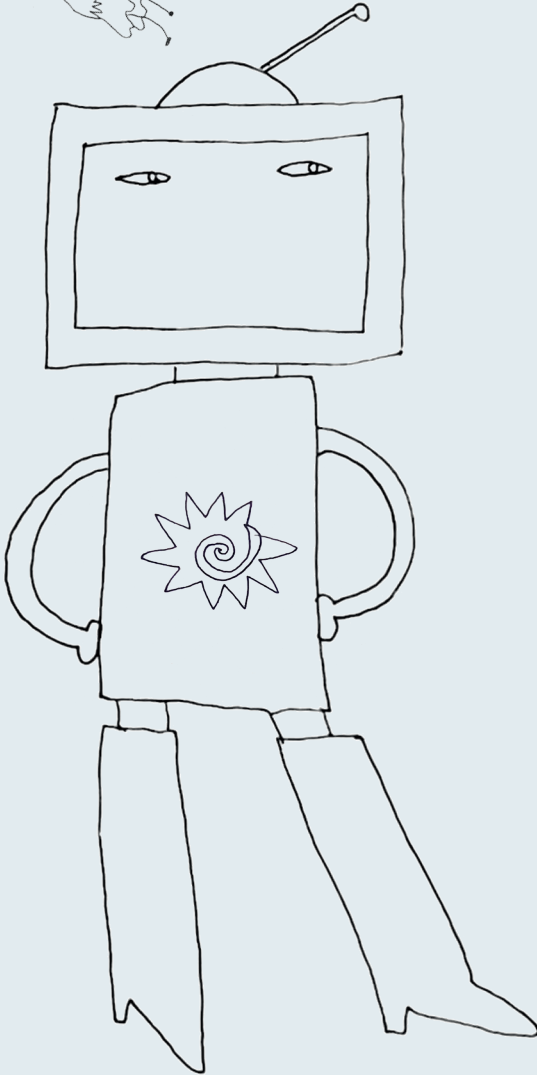


Re ...

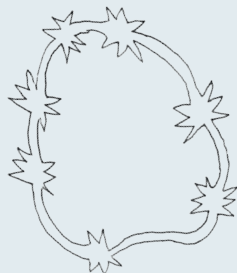


What?

Climos Mission Stempelsystem



Samme von allen Stationen den passenden **Sticker**,
um Climo bei seiner Mission zu helfen!



Übersicht



Urban Miners
Die Stadt als Rohstofflager



Re:Power
Der Energie auf der Spur



Wasserreise
Dem Wasser auf der Spur

Eingang





Re:forming textiles
From Shirt to Shelter



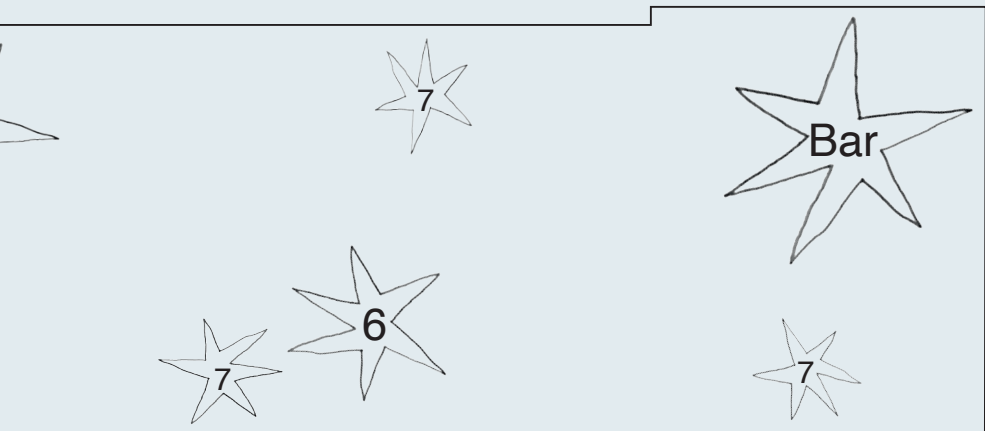
Plastik
More Than Trash



Boden
Mission Soil Diving



Koffer voller Möglichkeiten
Auspacken statt wegwerfen



Urban Miners



Die Stadt ist dein Rohstofflager

Brauchen
wir wirklich
immer
Neues?

Die Stadt ist ein riesiger Schatzkasten voller Materialien wie Holz, Metall oder Plastik!

Du ziehst eine Karte mit einer Aufgabe, gehst auf Schatzsuche und sammelst spannende Fundstücke. Dann sortierst du sie und überlegst: Kann man das wiederverwenden, reparieren, recyceln oder umformen? Zum Schluss baust du aus den Teilen dein eigenes kleines Gebäude, Objekt oder ein Stück Stadt.

Re:Power



Der Energie auf der Spur

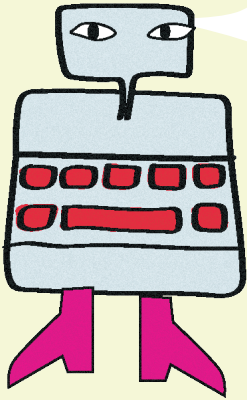
Wie Phoenix aus der Asche?

Wie viel Power steckt in Dosen und Flaschen?

Wenn Dinge recycelt oder wiederverwendet werden, muss dafür Energie eingesetzt werden. Zum Beispiel wird Aluminium eingeschmolzen, Plastik erhitzt oder Glasflaschen gereinigt.

Hilf Kioskbesitzer Detlef und finde heraus, welche Getränkeverpackung wie viel kostbare Energie verschlingt. Ein Tipp: Recycling und Wiederverwendung schneidet immer besser ab als die Neuproduktion.

Detlef



Hilf mir! Ich suche die Verpackung mit den wenigsten Energie-Stempeln.

Petra



Uschi



Aluis



Du bist Energie-Detektiv:in!

Jede Verpackung braucht Energie. Detlef will wissen, welche Verpackung am meisten und welche am wenigsten Energie verbraucht. Sei ein/ eine Energiedetektiv:in und besuche seine Freunde. Dokumentiere in deinem Buch deine gesammelten Stempel. Starte bei **Detlefs Kiosk**.

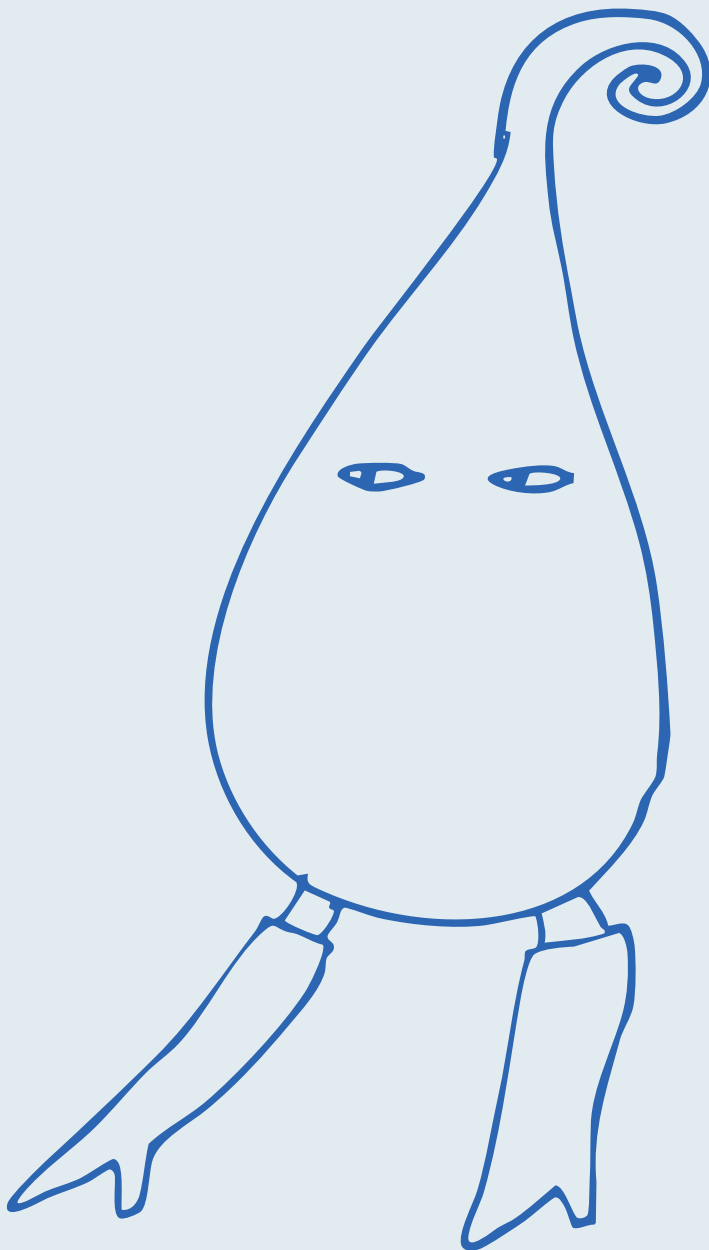
So funktioniert´s:

1. Schau dir verschiedene Getränke-Verpackungen an.
2. Triff eine Entscheidung an jeder Station.
3. Für jede Station bekommst du Energie-Stempel.
4. Je weniger Stempel, desto besser für die Umwelt!
5. Bringe das Buch zurück zu Detlef in den Bereich und lies das Buch.

Energiesempel



Wasserreise



Dem Wasser auf der Spur

Woher
kommt unser
Trinkwasser?

Wie viel Wasser verbrauche ich täglich?

Wo bereiten wir unser Wasser auf?

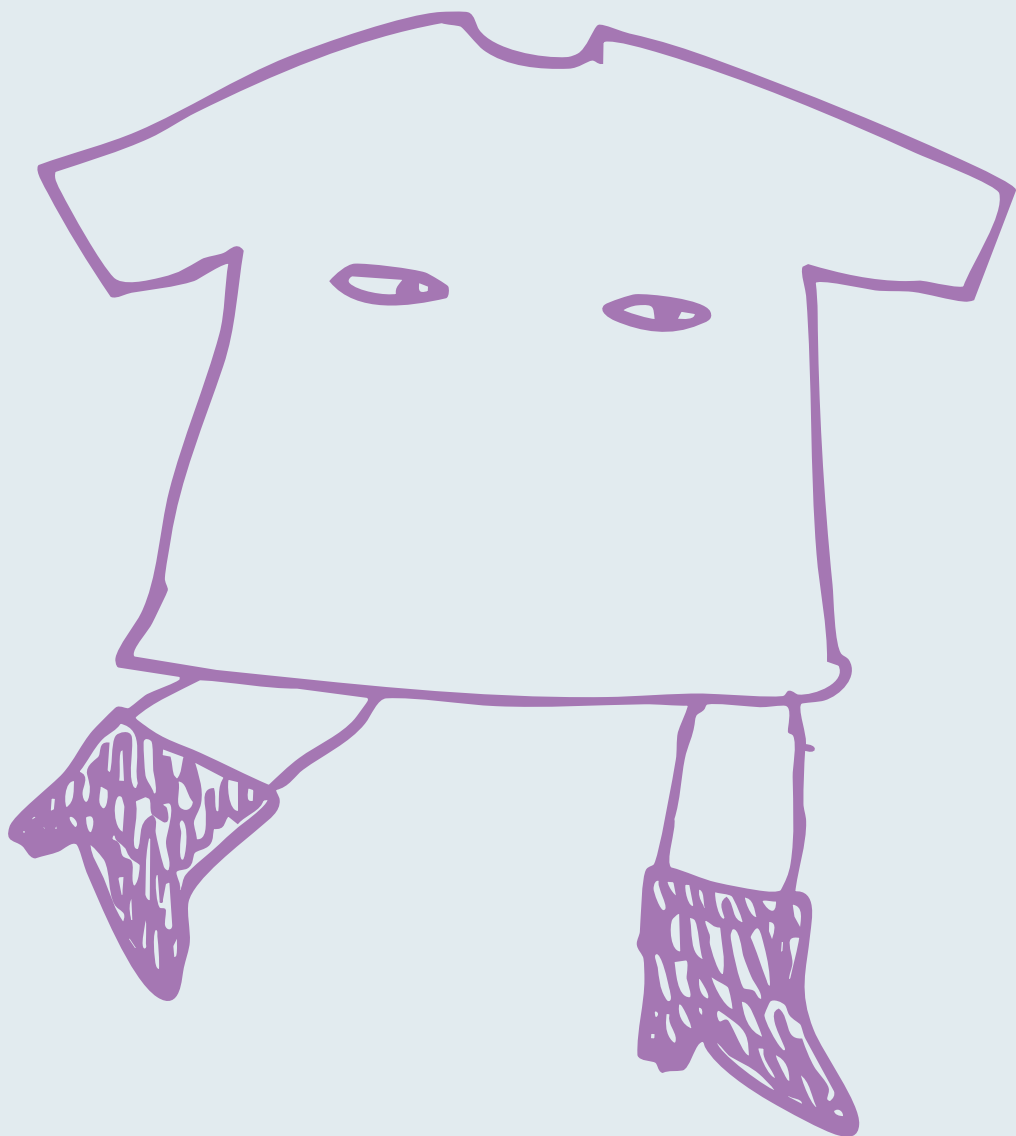
Welche für Strecken legt unser Wasser zurück?

Verschwenden wir viel Wasser?

Weißt du wie viel Wasser dich jeden Tag begleitet?

Woher kommt es, wohin geht es? Schau vorbei und finde heraus, wo sich mehr Wasser versteckt, als du denkst - und was du vielleicht besser machen kannst.

Re:forming textiles



From Shirt to Shelter

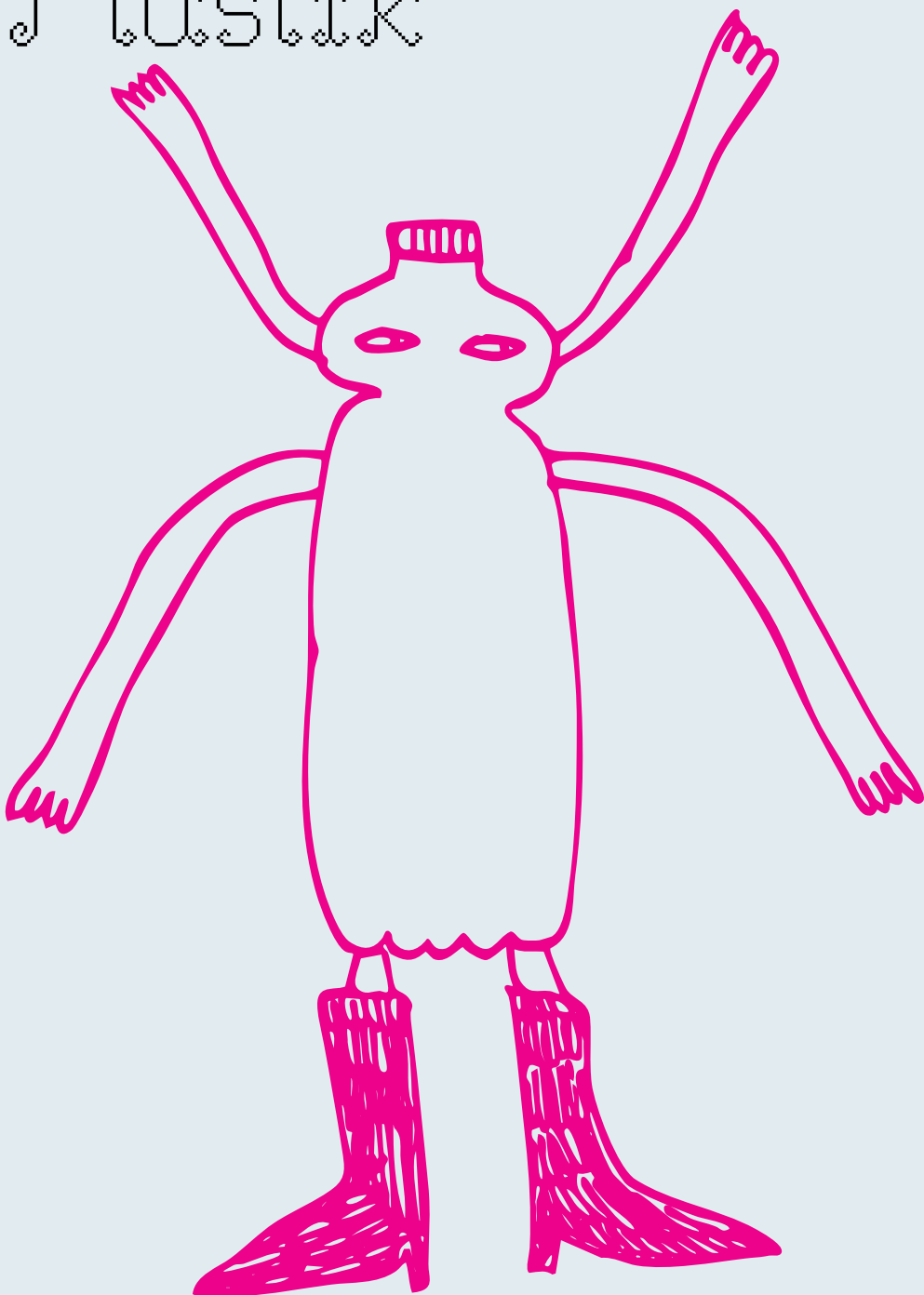
Wie können wir
etwas Altem
einen neuen
Sinn geben?

Was ist Textil? Welche Arten gibt es? Und was kann man aus einem einfachen T-Shirt machen?

Wir lernen gemeinsam die Welt der Textilien kennen und erfahren welche verschiedenen Arten von Textilien es gibt. Dabei betrachten wir sowohl traditionelle Stoffe als auch neue, moderne Materialien. Wir beschäftigen uns mit der wichtigen Frage, welche Textilien recycelt oder wiederverwendet werden können.

Unsere Aufgabe ist es, alte Kleidungsstücke und Stoffreste auf eine kreative Art neu zu denken und ihnen ein zweites Leben zu schenken. So lernen wir Umwelt aktiv schützen können!

Plastik



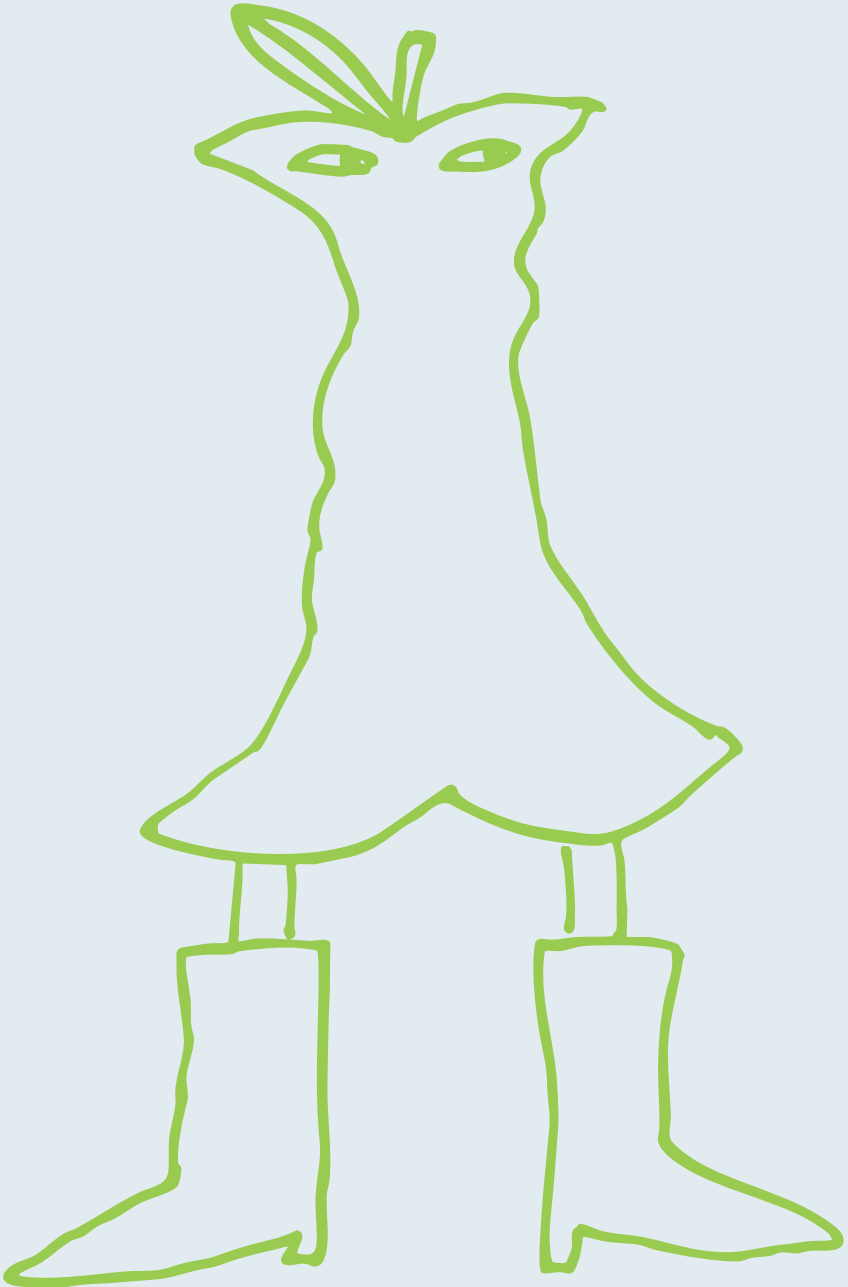
More Than Trash

Was passiert
mit einer
Plastikflasche
nach dem
Wegwerfen?

Die Station „Plastik: More than trash“ zeigt, welchen Weg eine Pfandflasche von der Nutzung bis zum Recycling zurücklegt. Dabei kann die Station mit allen Sinnen erlebt werden: Man kann sie hören, fühlen und sehen.

Es gibt drei Riesenflaschen mit unterschiedlichen Aufgaben. Jede Flasche spricht einen anderen Sinn an und lädt zum Mitmachen ein.

Boden



Mission Soil Diving

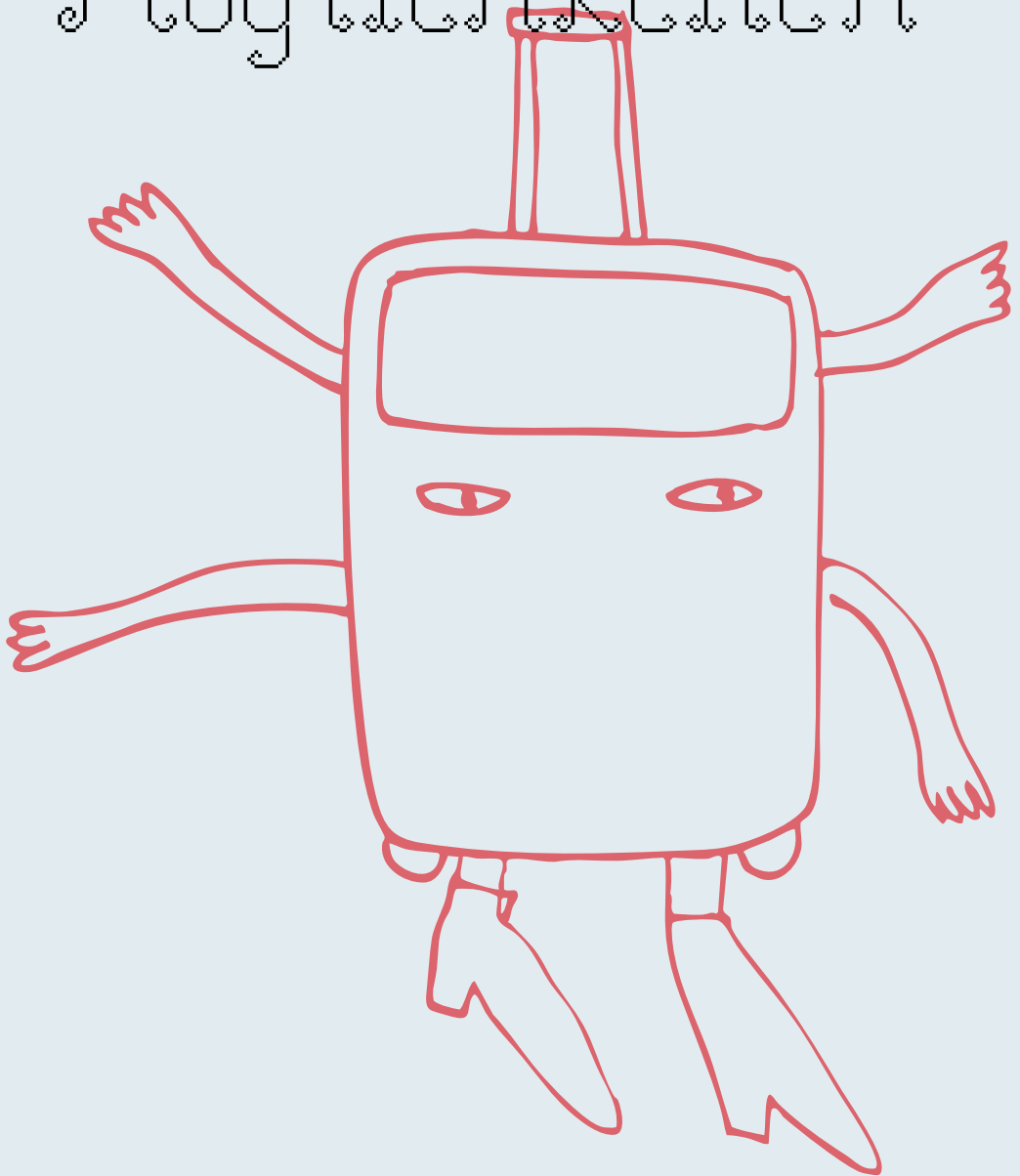
Ist die
Erde am
Leben?

Schaut genau unter euren Füßen. Vielleicht sogar noch tiefer als gewohnt. Heute erforscht ihr die Erde!

Im Escape Room findet ihr heraus, wie der Boden funktioniert. Ihr löst heute gemeinsam das Rätsel, ob die Erde unter uns lebendig ist. Seid ihr bereit?

Schnappt euch am Eingang jeweils ein Umhängeband und eine Schutzbrille und lasst eine spannende Geschichte auf euch wirken. Worauf wartet ihr noch? Los geht's in die Erde!

Koffer voller Möglichkeiten



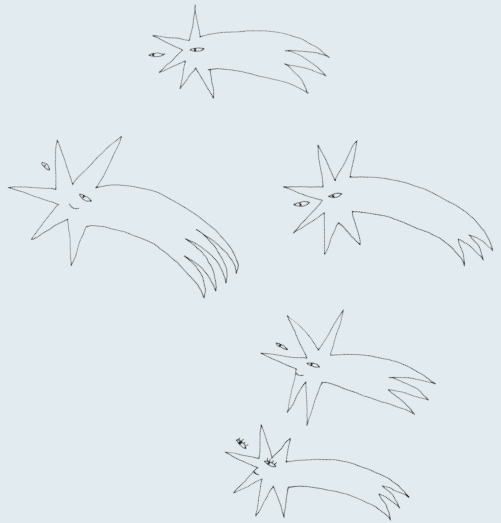
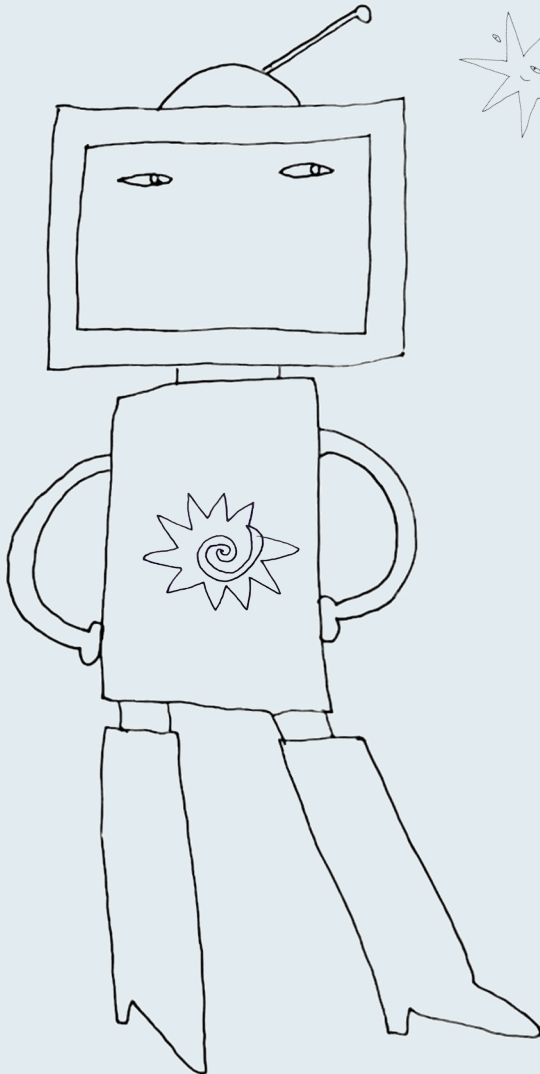
Auspacken statt wegwerfen

Welcher alter
Schatz wird
hier zum neuen
Spiel?

Diese Stationen bestehen aus 4 verschiedenen Koffern in denen die Themen Reuse (Schatzkiste), Reduce (Leihladen), Repair (Puzzlebox) und Recycle (Sitcase) aktiv ausprobiert werden.

An diesen Stationen werden Materialressourcen und -schätze von Wien entdeckt und erkundet. Es wird repariert, ausprobiert, ausgeliehen und miteinander geteilt, um Materialien und Kosten zu sparen. Materialien werden umgenutzt, um ihnen auch nach ihrer ursprünglichen Verwendung einen neuen Zweck geben zu können.

...Was nun zu
tun ist:



Danke, dass
du mir bei
meiner Mission
geholfen hast!



Da du jetzt viel über die **Kreislaufwirtschaft** gelernt hast, liegt es nun an dir dein Wissen weiterzugeben! Wenn du Lust hast kannst du noch eine **Postkarte** gestalten, um deinen Liebsten von deinen neuen Erfahrungen zu berichten.

Begib dich nun auf den Weg zur **Angewandten**, wo du gemeinsam mit anderen eine **Textilskulptur** gestaltest.

Vielen Dank für deine Teilnahme und denke immer daran:

Kreise denken,
Zukunft lenken!

Impressum

Koffer voller Möglichkeiten

Josi Brand
Hajnal Miklos
Raphaela Leitner
Thomas Mädl

Urban Miners

Ardiana Peci
David Bayavuge
Noah Schmid
Rosalie Güntschl
Weronika Proch

Textilskulptur

Albana Uka
Jo König
Khadisha Dabayeva
Melinda Glinac
Müge Durmus

Re-forming textiles

Aleksander Balabanski
Laura Hammelmann
Otabek Kadirov

Boden

Anouk Euler-Rolle
Daniil Makhmudov
Lucia Bojic

Plastik

Ena Nikic
Isabella Schandl
Julia Wannenmacher
Lisa Gerner
Sarah Falkenburger

Wasserreise

Daniel Neumayer
Katharina Webhofer
Khanisagbol Mendbayar
Magda Kreamsreiter
Tom Ihl

Konzeptgruppe

Benjamin Musalek
Johanna Grote
Lea Plishtiev
Lorenz Kappler
Paul Arzberger
Sebastian Plachetzky
Virginia Bonareri
Viola Seefeldt

Storytelling

Johanna Grote
Paul Arzberger
Viola Seefeldt

Grafik und Layout

Paul Arzberger
Viola Seefeldt

Lehrende TU Wien

Christine Hohenbüchler
Emanuela Semlitsch
Gesa Witthöft
Katharina Tielsch
Silas Martin

Lehrende Angewandte

Andrea Lumplecker
Raphaela Leitner
Ritger Traag

Unterstützung der LV
Theresa Unger

Team TU Wien
Michael Hoch (Initiator)
Anna Gudra
Hannah Frei
Laurenz Katamay

Partner
Technisches Museum Wien,
mumok - Museum moderner Kunst -
Stiftung Ludwig Wien,
Learning Lab Wien -
Pädagogischen Hochschule Wien

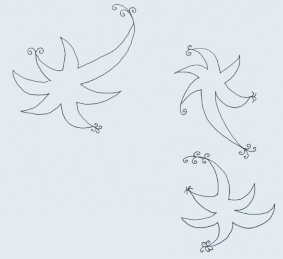
In Zusammenarbeit mit:



TU WIEN
FOUNDATION



berndorf
Privatstiftung



Universitäten
Angewandte Wien
Technische Universität Wien

Illustrationen
Viola Seefeldt

Schriften
Helvetica von Max Miedinger
Strico-Costrì von Ulrike Porthmann

mumok

tmw

di:angewandte

Universität für angewandte Kunst Wien
University of Applied Arts Vienna



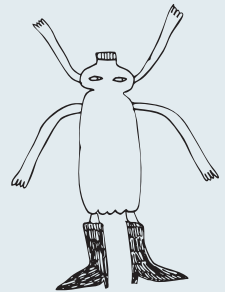
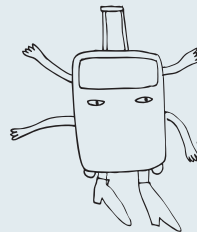
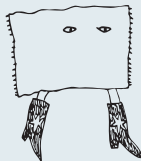
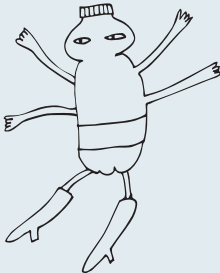
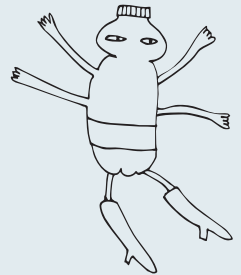
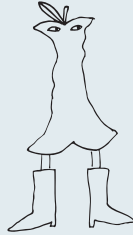
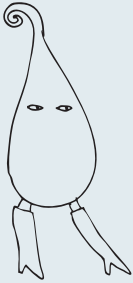
future
Learning



TECHNISCHE
UNIVERSITÄT
WIEN
Vienna University of Technology

Recycle...

Repair...



Reuse...

Refuse...